



COLUMNA DE DUCHA  
Columna de ducha extensible  
REF: 39915

Columna de ducha extensible con Tecnología G-Last, European positive list y ECO-G.

PVP: 275,0 €

REF. 39915

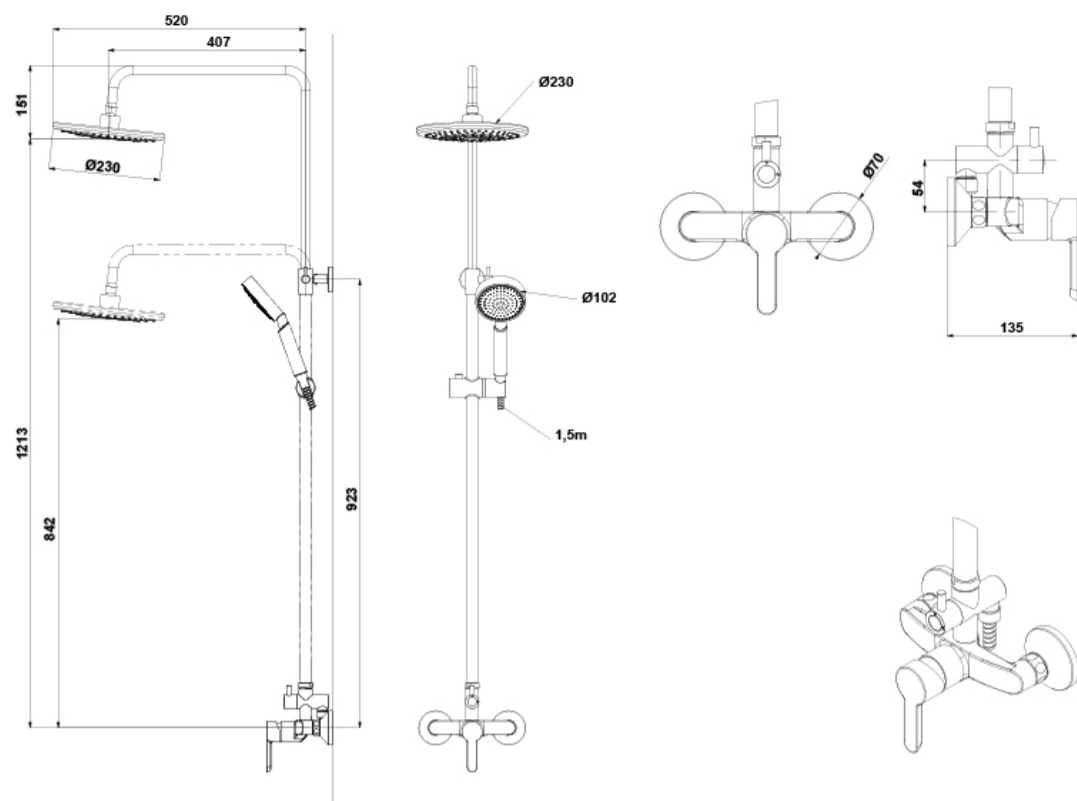
COLORES / ACABADOS	
00	Cromado



ARTÍCULOS	
Ref.	Producto/Conjunto
39915	Columna de ducha extensible
	€/u
	275,0 €
Opciones	
39916	Columna de ducha extensible
	318,0 €
39917	Columna de ducha extensible
	365,0 €









INFORMACIÓN DE PRODUCTO	
<b>Características</b> Columna de ducha. Barra de ducha extensible 37 cm. Equipo de ducha: rociador de gran caudal de Ø 23 cm, flexo de 150 cm, ducha de mano de Ø 10 cm 1 función y soporte para ducha de mano.	<b>Certificaciones</b> La calidad en Gala es una constante para garantizar las características técnicas, estéticas y las prestaciones de nuestros productos. Ver certificados de calidad del producto.
<b>Información de utilidad</b> Valor añadido en el cuarto de baño. Gala presenta una estudiada y completa propuesta en grifería. Con una variedad de diseños adaptados a todas las tendencias actuales del interiorismo en el baño. Para ello hemos contado en el diseño con la colaboración de Antonio Bullo, referente internacional en el desarrollo de producto para el entorno del baño.	<b>Mantenimiento</b> Para la limpieza periodica de las piezas de grifería utilizar un paño suave y agua jabonosa. Seque la grifería después de su limpieza. Si utiliza productos como geles, limpiadores liquidos ó productos antical, lea siempre antes las instrucciones del fabricante y tras su uso enjuague siempre la grifería con agua limpia. No utilizar productos de limpieza abrasivos como bioalcohol, lejías, aguafuerte, amoniaco, acetonas.... No utilizar estropajos agresivos.
<b>Garantía</b> Los productos Gala estan garantizados ante cualquier defecto de fabricación, desde la fecha de adquisición del producto, siempre y cuando la instalación haya sido efectuada de acuerdo con las instrucciones de instalación de Gala y, aplicando la normativa en vigor para instalaciones electricas y de saneamiento, por personal autorizado. El periodo de garantía para griferías es de 5 años.	
<b>Instalación</b> <u>Ver manuales de instalación</u>	

DIBUJOS TÉCNICOS



## DESCARGAS

### 2D

- |   |          |  |
|---|----------|--|
|  | 3.91 MB  |  Columna de ducha extensible - Técnico (.AI)  |
|  | 3.1 MB   |  Columna de ducha extensible - Técnico (.DWG) |
|  | 14.34 MB |  Columna de ducha extensible - Técnico (.DXF) |
|  | 3.9 MB   |  Columna de ducha extensible - Técnico (.PDF) |